

PJLink 導入手続き

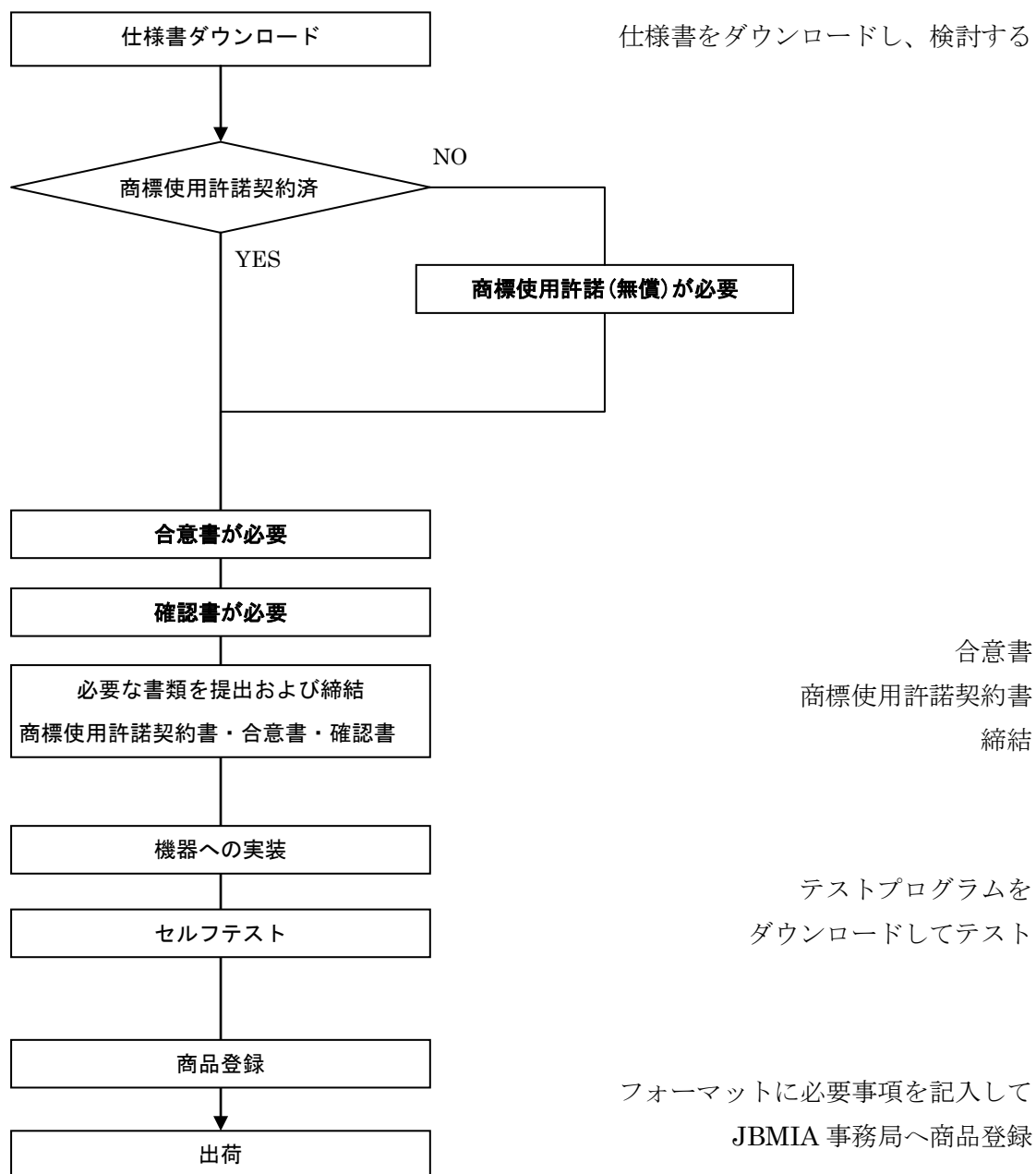
Version2.00

2016.07.01

PJLink 導入手続き

新たに PJLink を導入する場合、あるいは、新規バージョンを導入する場合は下記のフローに従って申請を行う。

PJLink 対応コントローラ制御ソフトの場合



PJLink 対応プロジェクター・ディスプレイ・周辺機器の場合

